

# CS 系列电动油脂润滑泵

## 使用说明书

南京贝奇尔机械有限公司

二零零三年八月

## 一、产品概述

CS 系列电动润滑泵是利用直流电机或交流电机驱动的油脂泵。CS160、CS260 为直流 12V 和 24V 电动泵，并安装了电机防水罩。CS360、CS460、CS560 为交流 220V、380V 和 110V 电动泵。

该系列润滑泵有大、小两种机型，其输出压力高，有 1~3 个出油口，每个出油口配有超压安全保护装置并可通过各自的分配器组成独立的润滑系统，也可根据需要并联供油。

大机型润滑泵油罐容积有 2~8 升，油罐材料有塑料和金属两种选择。根据需要可配置低油位报警，金属油罐具有高油位指示杆。

CS 系列电动油脂润滑泵适用于递进式分配器系统和控制件分配器系统，通过程控器可将润滑脂定时定量地输送至各润滑点，故广泛应用于工程、运输、机床、轻工、锻压等机械的间歇集中润滑系统。

## 二、主要技术参数

1. 每一单个出油口输出油脂量：  
直流润滑泵：5.5 ml / min  
交流润滑泵：3 ml / min  
\*若是出口二并一：直流润滑泵：11 ml / min  
交流润滑泵：6 ml / min  
\*若是出口三并一：直流润滑泵：16.5 ml / min  
交流润滑泵：9 ml / min
2. 最大输出压力：25 MPa
3. 用脂范围：NLGI 000#~2#
4. 出油口螺纹尺寸：Z 1/4  
出油口螺纹尺寸还有 M12×1.5、1/4NPTF 及 Rp1/4 可选，请在订货时注明。
5. 电动机功率：  
直流电动机 12VDC：70W  
24VDC：50W  
交流电动机 60W

6. 油位开关容量： 220V, 1A

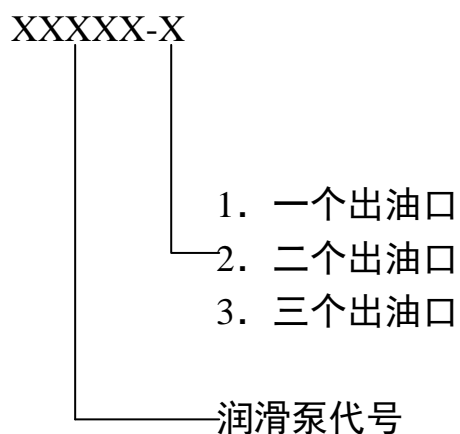
### 三、代号及规格

润滑泵代号	型 号	电机电压	油 罐	机 型	液位开关
22438-X	CS160	12VDC	2 升 塑料罐	小	无
22449-X	CS260	24VDC			
25285-X	CS360	220VAC			
25290-X	CS460	380VAC			
28286-X	CS560	110VAC			
25212-XXX	CS160	12VDC	见以下 说明	大	见以 下说 明
25217-XXX	CS260	24VDC			
25218-XXX	CS360	220VAC			
25219-XXX	CS460	380VAC			
25220-XXX	CS560	110VAC			

\*（以上为标准产品型号，另外有出油口二并一和三并一的型号，作为非标产品，可以根据客户要求订购，代号由本公司另外给出。）

#### 代号说明

##### 1. 小机型：



## 2. 大机型:

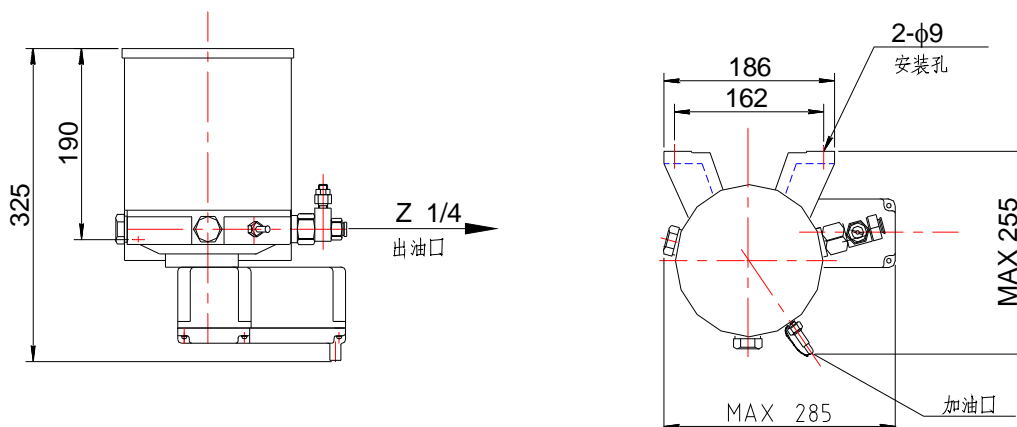
XXXXXX-XXX

- M: 金属罐, 有液位开关
- 0: 塑料罐, 无液位开关, 无 2 升规格
- I: 塑料罐, 有液位开关
  
- 2: 2 升油罐
- 4: 4 升油罐
- 6: 6 升油罐
- 8: 8 升油罐
  
- 1: 一个出油口
- 2: 二个出油口
- 3: 三个出油口
  
- 润滑泵代号

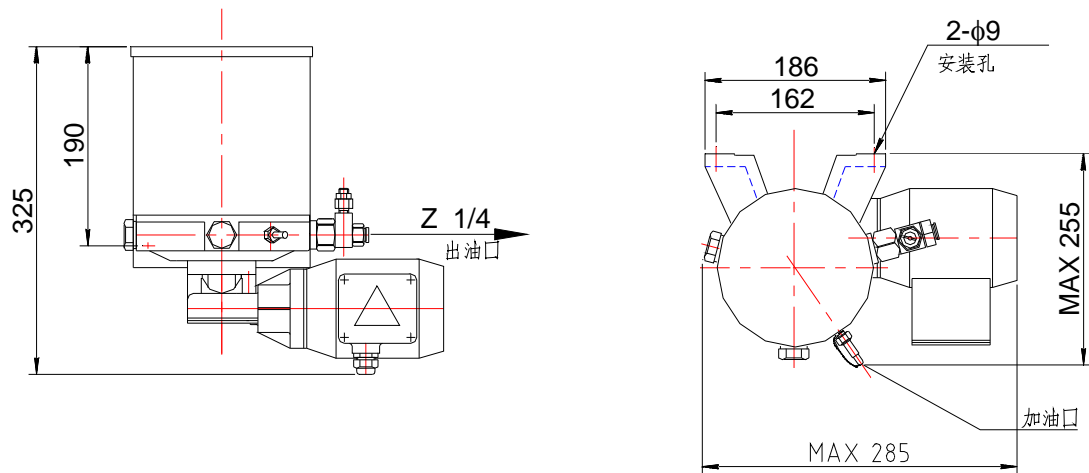
## 四、外形安装尺寸

(二并一和三并一的非标产品外形与安装尺寸与以下对应相同)

### 1. 小机型直流电机润滑泵

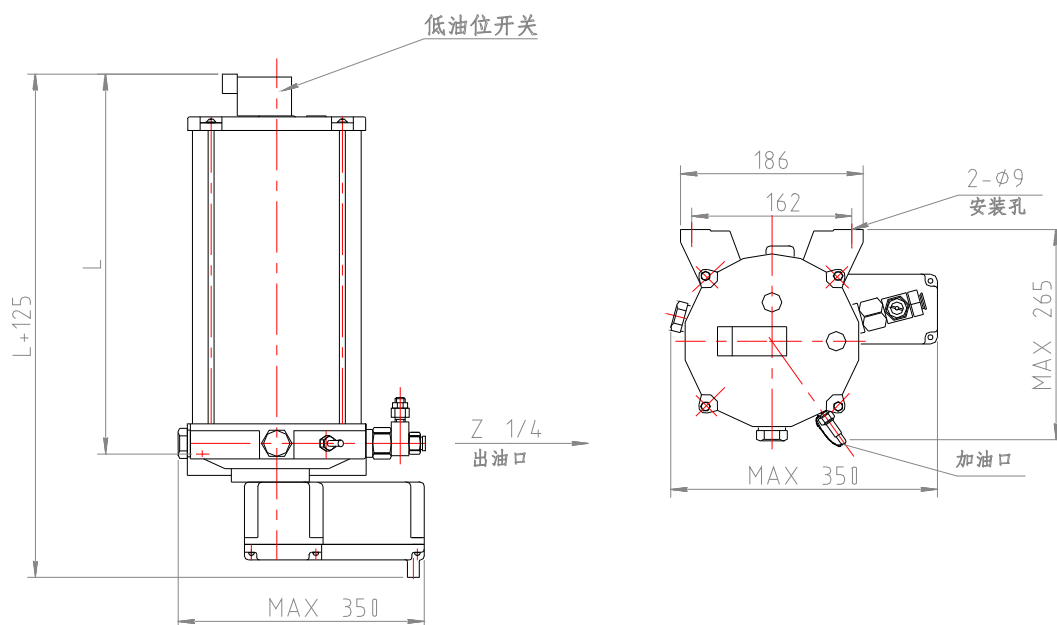


## 2. 小机型交流电机润滑泵



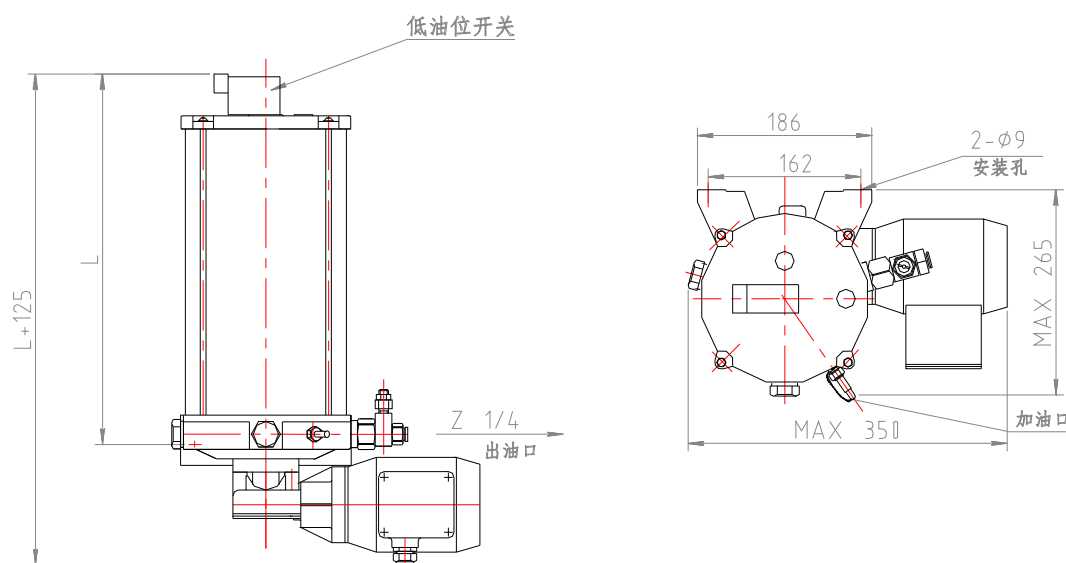
## 3. 大机型直流电机润滑泵

油罐容积	2 升	4 升	6 升	8 升
L	295	395	495	595



#### 4. 大机型交流电机润滑泵

油罐容积	2 升	4 升	6 升	8 升
L	295	395	495	595



### 五、工作原理

#### 1. 泵工作原理：

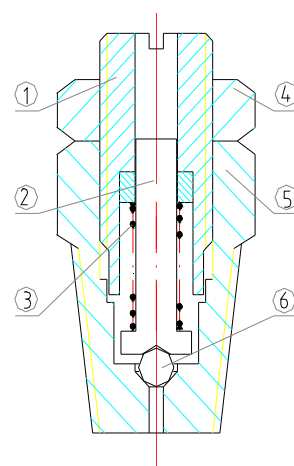
电动机（直流或交流电机），通过蜗杆、蜗轮及偏心轮驱动柱塞泵，使润滑脂不断从出油口排出。

#### 2. 安全阀工作原理

安全阀开启压力为 26~29Mpa（已在出厂时调定）。

调整螺杆 1 通过弹簧 3、压杆 2 压住钢球 6。

当润滑系统发生堵塞故障，压力上升至 26Mpa 以上时，压力油通过阀体 5 底部小孔推动钢球 6，使压杆 2 向上移动，油脂从调节螺杆 1 中部孔口溢出，从而保障润滑泵不致损坏。螺母 4 起锁住调节



螺杆 1 的作用。

## 六、使用维护注意事项：

1. 电机必须有可靠的接地。
2. 电机接线时，接上正确电源电压，交流电机旋转要符合箭头标贴方向，直流电机为红线接正级，黑线接负极。
3. 必须使用清洁、无污染的润滑脂。
4. 请从指定的加油口用加油工具注入润滑脂。
5. 请定期对安全阀进行检查、校核。

## 七、常见故障排除

现 象	原 因	排 除 方 法
出油口不出油	1. 电机不转	检查电源、检查电机
	2. 电机反转	按接线要求重新接线
	3. 油罐底部有空气	加油时注意不要混入空气
	4. 齿轮组件损坏 (对于交流电动润滑泵)	更换此零件 订购代号：22462
压力建立不起来	1. 管道接头漏油	检查排除漏油现象
	2. 泵体损坏	与本公司联系